

# TECHNISCHE SPECIFICATIES

# HEATERBOXEN

---

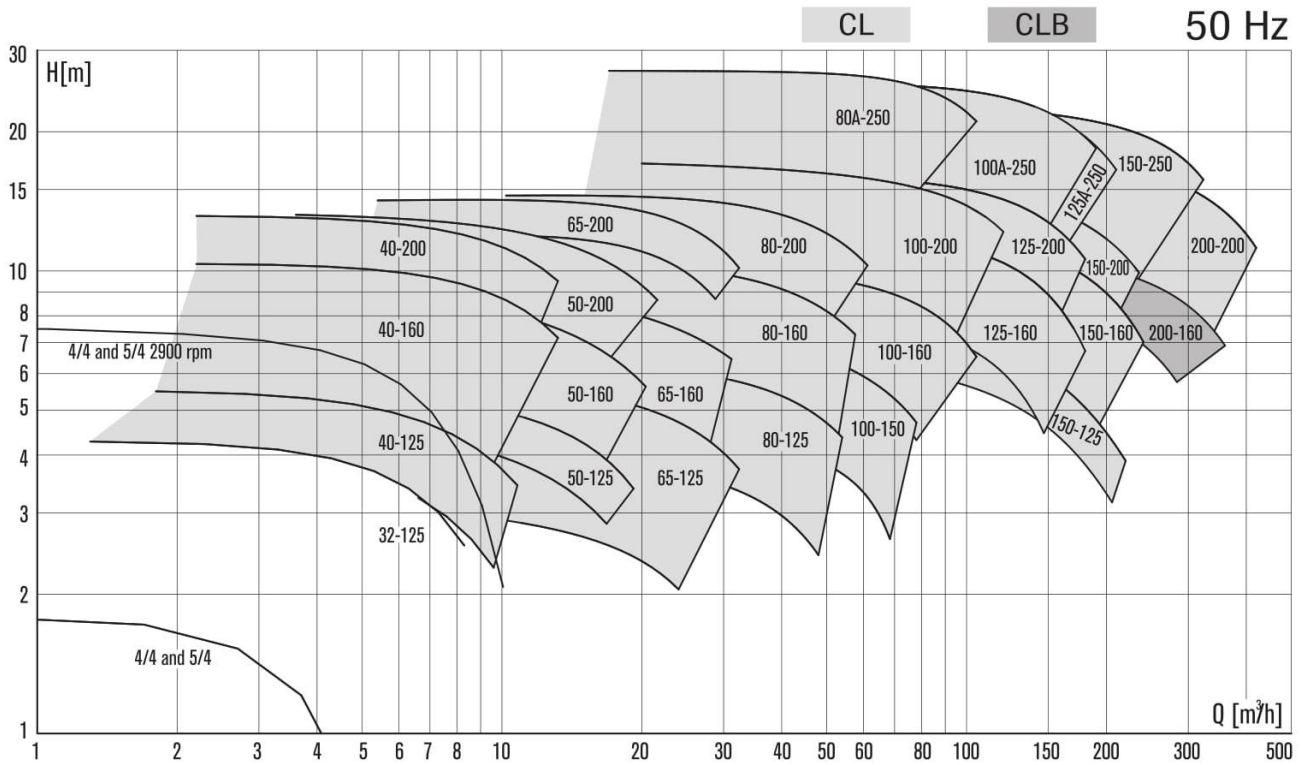




## Heaterbox KR-HP200W

Verwarmingscapaciteit (max)	kW	200
Brandstof		houtpellets
Brandstof bunker		Intern
Inhoud brandstof bunker	m <sup>3</sup>	12
	ton	7,5
Brandstof verbruik (vollast)	kg/u	40
Rookgasafvoer (binnen/buiten)	mm	200/250
Waterzijdige aansluitingen		1 x DN50PN16 of 2 x 1" Camlock
Medium		CV-water zonder toevoegingen
Op afstand volgbaar		Verwarmingsproces en voorraad houtpellets
Voeding	V / Hz	400 / 50
Elektrische aansluiting		32A CEE 5 polig
Nominaal opgenomen vermogen	kW	5
Aanbevolen zekering		32A C-karakteristiek
Nominale bedrijfsstroom	A	12,5
Afmeting ( l x b x h )	mm	6.060 x 2.440 x 2.900
Gewicht (leeg)	kg	11.000
Gewicht (vol)	kg	18.500
Mobiliteit		Hijskraan
Geluid	dB(a)	< 70
Pomp secundaire circuit		Combi Line 40 - 160
Max. water debiet	l / s	2,4
Max. aanvoer temperatuur	°C	85
Max. werkdruk standaard	Bar	3

## Specificaties CombiLine 40 - 160



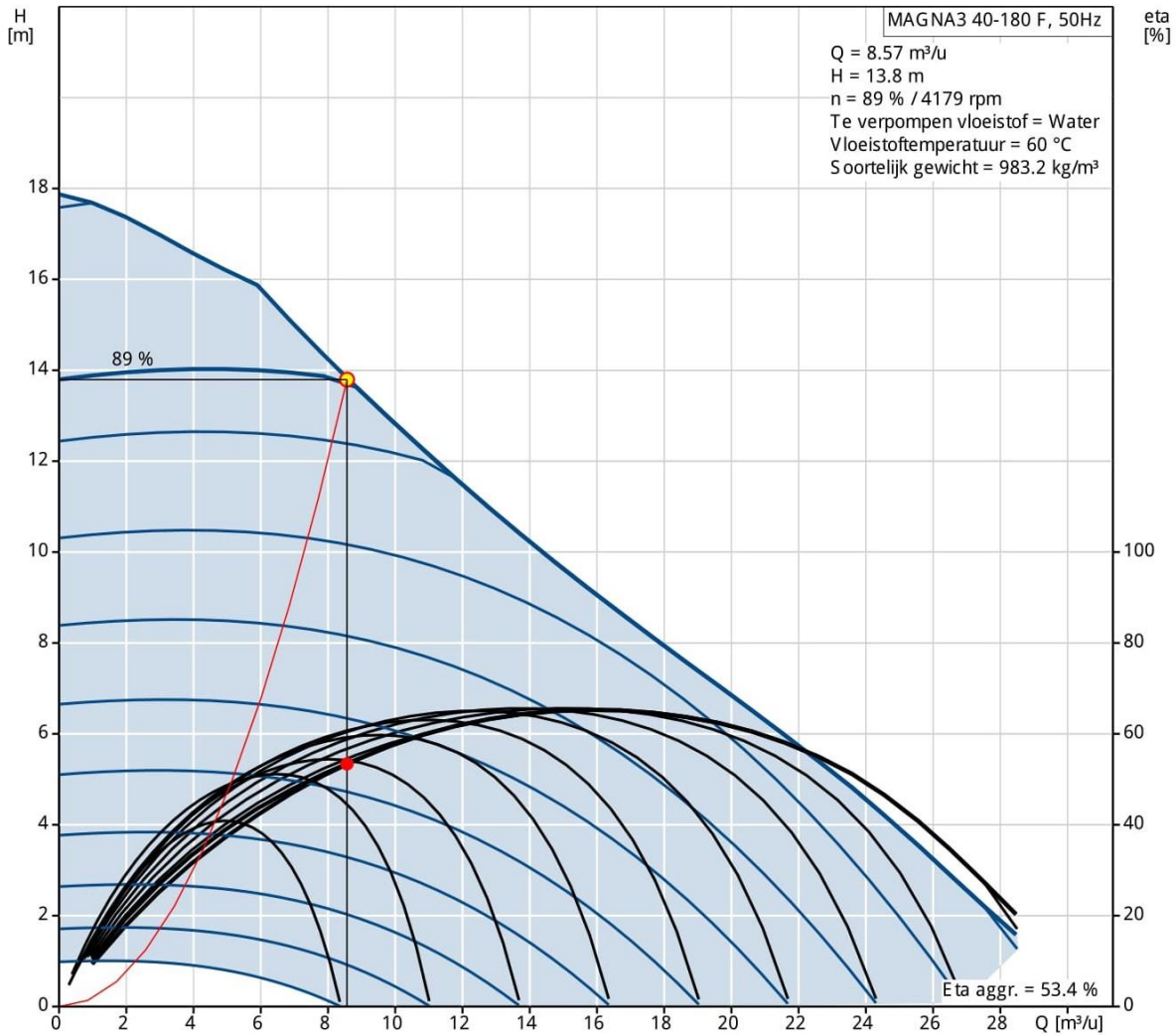


## Heaterbox KR-HP200W-D

Verwarmingscapaciteit (max)	kW	200
Brandstof		Houtpellets
Brandstof bunker		Intern
Inhoud brandstof bunker	m <sup>3</sup>	11
	ton	7
Brandstof verbruik (vollast)	kg/u	40
Rookgasafvoer (binnen/buiten)	mm	200/250
Waterzijdige aansluitingen		1 x DN50PN16 of 2 x 1"Camlock
Medium		CV-water zonder toevoegingen
Op afstand volgbaar		Verwarmingsproces en voorraad houtpellets
Optie 1		
Voeding	V / Hz	400 / 50
Elektrische aansluiting		32A CEE 5 polig
Aanbevolen zekering	A	32A C-karakteristiek
Nominaal opgenomen vermogen	kW	5
Optie 2		
Voeding	V/ Hz	2x 230 / 50
Elektrische aansluiting		2x 230V Schuko
Aanbevolen zekering	A	2x 16A C-karakteristiek
Nominaal opgenomen vermogen	kW	5
Afmeting ( l x b x h )	mm	6.060 x 2.440 x 2.900
Gewicht (leeg)	kg	11.000
Gewicht (vol)	kg	18.000
Mobiliteit		Hijskraan
Geluid	dB(a)	< 70
Secundaire pomp		Magna3 40-180 F
Max. water debiet	l / s	2,4
Max. aanvoer temperatuur	°C	85
Max. werkdruk standaard	Bar	3



## Specificaties Magna3 40-180 F





## Heaterbox KR-HP500W

Verwarmingscapaciteit (max)	kW	500
Brandstof		Houtpellets
Brandstof bunker		Intern
Inhoud brandstof bunker	m <sup>3</sup>	18
	ton	11
Brandstof verbruik (vullast)	kg/u	100
Rookgasafvoer (binnen/buiten)	mm	250/300
Waterzijdige aansluitingen		1 x DN80PN16 of 2 x DN50
Medium		CV-water zonder toevoegingen
Op afstand volgbaar		Verwarmingsproces en voorraad houtpellets
Voeding	V / Hz	400 / 50
Elektrische aansluiting		32A CEE 5 polig
Nominaal opgenomen vermogen	kW	6
Aanbevolen zekering		32A C-karakteristiek
Nominale bedrijfsstroom	A	15
Afmeting ( l x b x h )	mm	9.000 x 3.000 x 3.000
Gewicht (leeg)	kg	21.000
Gewicht (vol)	kg	32.000
Mobiliteit		Hijskraan
Geluid	dB(a)	< 70
Secundaire pomp		Combi Line Bloc 65 - 160
Max. water debiet	l / s	5,95
Max. aanvoer temperatuur	°C	85
Max. werkdruk standaard	Bar	3



## Specificaties Combi Line Bloc 65 – 160

